

La CSS agit de manière durable et efficace

1 783 195

Nombre d'assurés

Fin 2019, 1,78 million de personnes étaient assurées à la CSS, dont environ 1,407 million dans l'assurance de base.

205,125

Résultat d'entreprise en millions de francs

Avec un excédent de 205,125 millions de francs, le Groupe CSS demeure financièrement stable.

5584

Prestations brutes par groupe de coûts en millions de francs (AOS)

4,0%

Frais administratifs

Avec un taux de frais administratifs de 4% dans l'assurance de base, la CSS fait partie des assureurs-maladie les plus efficaces du marché.



Charges des sinistres et des prestations:

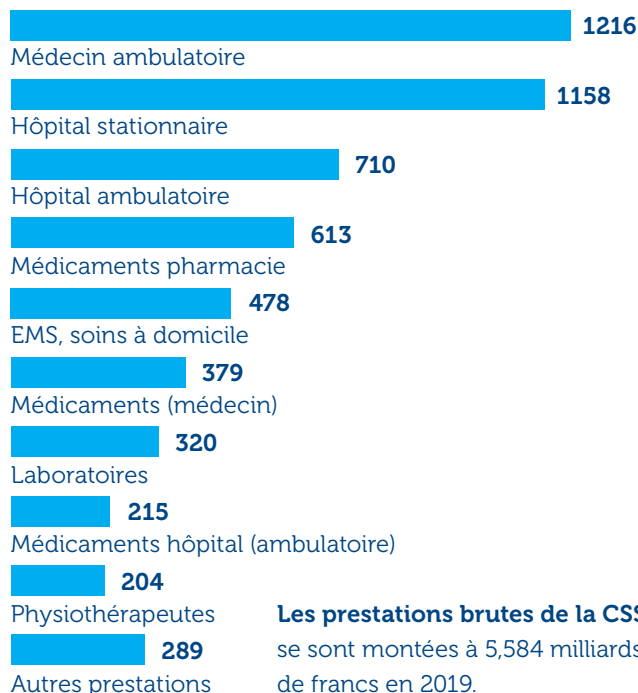
5,903 milliards de francs

En 2019, les primes acquises par le Groupe CSS s'élevaient à 6,519 milliards de francs. Les charges des sinistres et des prestations pour compte propre s'élevaient à 5,903 milliards de francs.

Le Combined Ratio, soit le rapport entre, d'une part, les charges d'assurance et les dépenses d'exploitation d'assurance et, d'autre part, le produit d'assurance, s'élevait à 97,4% pour le Groupe CSS.

Prestations LAMal brutes Répartition par fournisseur de prestations

en millions de CHF



Les prestations brutes de la CSS se sont montées à 5,584 milliards de francs en 2019.

18,22 mio.

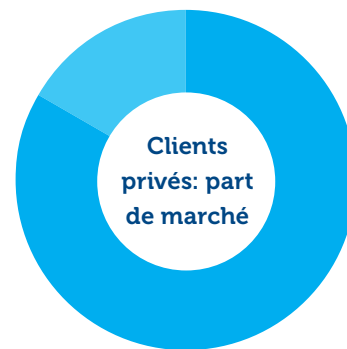
Nombre de factures

En 2019, la CSS a contrôlé
18 millions de factures. Ces
contrôles ont permis d'économiser
661 millions de francs.

> 16,4

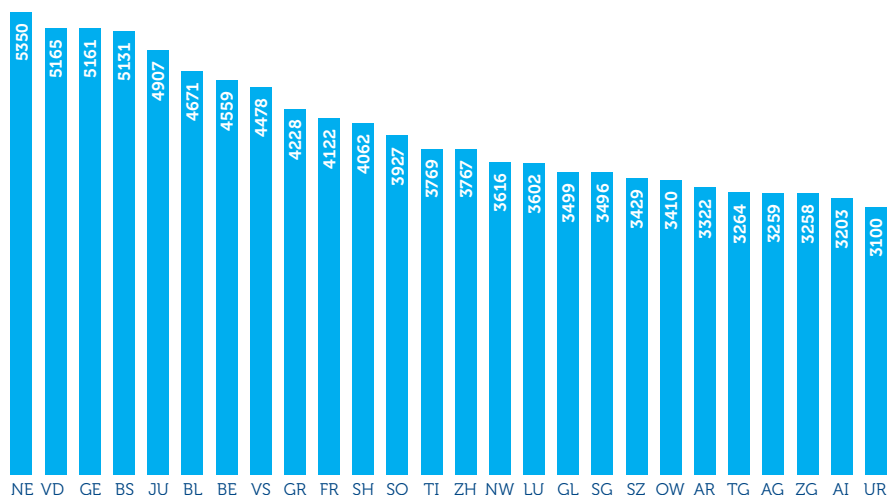
Part de marché des clients privés (en %)

Dans l'assurance obligatoire des
soins, la part de marché de
la CSS était de plus de 16,4% en
2019.



Coûts de prestations LAMal (bruts)

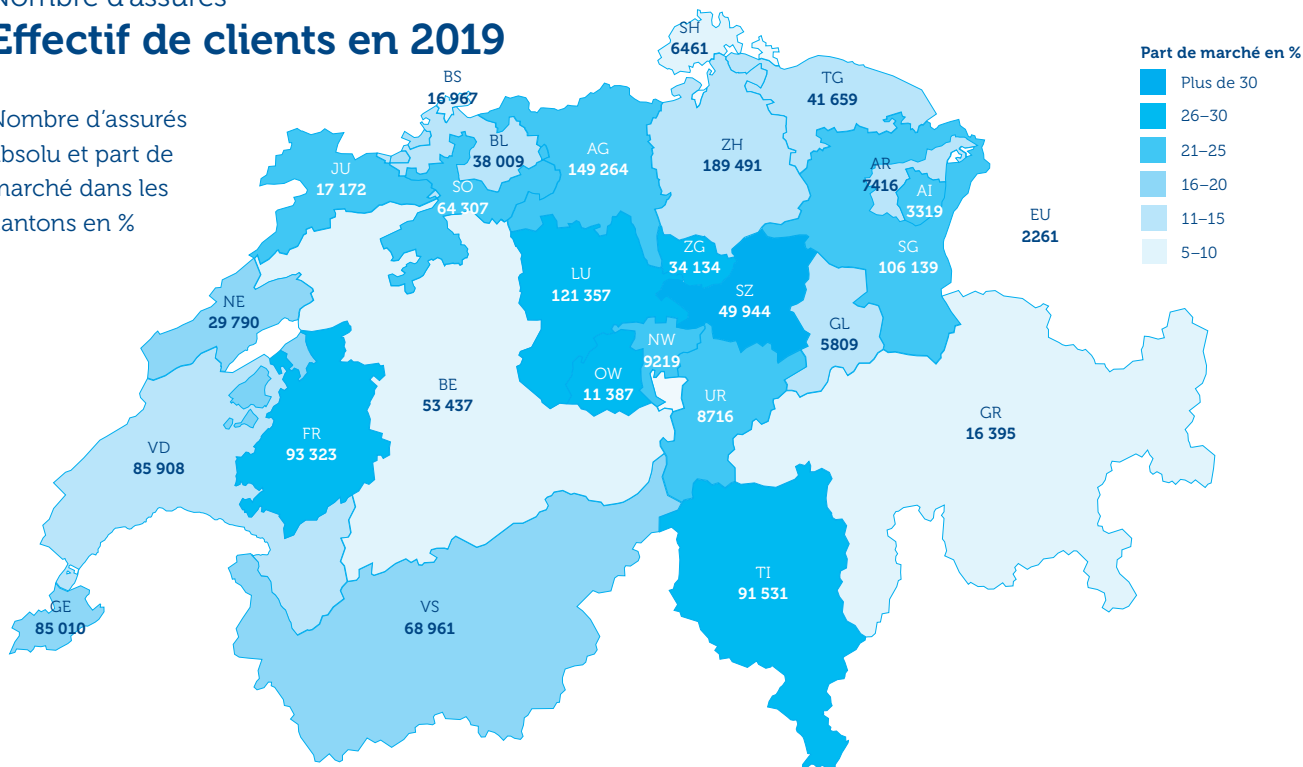
Coûts par tête et par canton en CHF



Nombre d'assurés

Effectif de clients en 2019

Nombre d'assurés
absolu et part
de marché dans les
cantons en %



La CSS Assurance reste solide **surtout dans les cantons de Suisse centrale** (Schwytz, Lucerne, Obwald et Zoug) ainsi qu'au Tessin et à Fribourg. La CSS possède dans toute la Suisse 103 agences, auxquelles les assurés peuvent s'adresser.